

nazaki[®]
Yogo Ionic System



ENERGY[®]
COSMETICS

nazaki[®]
Yogo Ionic System

Hair Straightener for normal & Treated Hair

- Benefits:*
- 3 strengths for normal, colored & resistant hair
 - ultimate shine containing silk protein complex

Figure 1



Shampoo hair with Energy professional clarifying shampoo (Fig. 1).
towel dry hair thoroughly
** treat with Serum Cristal[®] if the is damage*

Figure 2



Comb and section hair into "T" partings (Fig. 2).
Sectioning at the nape of the neck, make 3/4" sections across the head.
Starting 1/2" from the scalp, apply Nazaki Yogo Ionic system. Apply STEP 1 product from the container onto the hair with a tinting brush.

Figure 3



Spread the product through the whole length of hair including the ends, while avoiding the root area (Fig. 3).
Never apply the product to the scalp, since contact with scalp may cause irritation. Gently comb hair straight with a wide-tooth comb and with medium tension.

Figure 4



Continue up to the top of the head gently combing each section, making sure there is enough product on the hair at all times (Fig. 4).

Figure 5



Cover the hair with a pliable plastic wrap while maintaining the hair in a straight configuration (Fig. 5).

Extra Tip

Use the Straight Nazaki application brush and bowl for application.

nazaki[®]
Yogo Ionic System

Processing-Time at Room Temperature

Figure 6



Process hair for 7 - 30 minutes. Take a small strand and tie a loose knot towards the distal end (i.e., end of hair strand furthest from the scalp of the hair shaft) (Fig. 6).

Figure 7



Tighten the knot slowly and gently until the loops of the knot are closed (Fig. 7). Do not make a tight knot. Place knot in the palm of the hand and release the distal end of the hair strand. If the knot remains "closed", the hair has been fully processed. If the knot opens, the hair needs additional processing. This "knot test" should be performed at different positions along the hair strand (i.e., top, middle and end). If the "knot test" indicates that the hair is sufficiently processed at the more porous distal portion of the strand but not at the more resistant crown area, place the ends of the hair on a towel and spray this processed portion (distal area) with water to slow / stop the chemical reaction. Repeat this "knot test" every 5 minutes until the processing is complete. It is suggested that this "knot test" be performed at several different areas (i.e., back, sides and hairline). When processing is found to be complete (7 to 30 minutes depending on hair type and condition),

Figure 8



remove the plastic wrap and rinse the hair for at least 5-7 minutes with warm water, to remove all of the STEP 1 lotion. Excessively thick and / or very porous hair may take longer to thoroughly rinse product from hair. Keep the hair as straight and stress-free as possible during the rinsing procedure (Fig. 8).

Figure 9



Ironing Process Nazaki Ceramic Iron

After hair has been adequately rinsed, dry hair so that approximately 20% of the water remains in the hair (i.e., damp hair). This may be accomplished by using a warm hair dryer while directing the airflow towards the ends of the hair and tousling the hair with the fingers until the desired state of dampness is obtained. Comb and section hair into "T" partings (Fig. 2). Sectioning at the nape of the neck, make 3/4" sections across the head. A hot flat NAZAKI Ceramic iron, which is maintained at 170-220°C range, is placed 1/2" from the scalp (Fig. 9).

[Note: To ensure consistent and optimal results, use only NAZAKI Ionic System Ceramic Flat Irons.]

While maintaining the hair at an angle of 90 degrees, slowly and continuously pass the hair strand through the hot flat iron. Do not maintain the hot flat iron in one place for any length of time or hair breakage/burning may occur. This process may be repeated several times on the same hair strand to ensure that the hair is "pinstraight". This step is critical for maintaining optimal results. A comb should be used to direct the hair exiting the hot flat iron to prevent burning of the fingers (Fig. 9).

Since the hair near the scalp is more resistant than the distal end, it may be necessary to treat that area more than the distal end. Some steaming will be noticed during this procedure. Continue this procedure up to the top of the head.

nazaki
Yogo Ionic System

Neutralizing Milk for normal & Treated Hair



Figure 10

After the Ironing Process finish by Nazaki Ceramic Iron

Comb and section hair into "T" partings (Fig. 10).
Sectioning at the nape of the neck, make 3/4" sections across the head.



Figure 11

Starting 1/2" from the scalp, apply Nazaki Yogo Ionic system. Apply STEP 2 product from the container onto the hair with a tinting brush.(Fig. 11)
Periodically comb the hair with a wide-tooth comb while maintaining the hair in a straight configuration, in order to distribute the neutralizer evenly throughout the hair strands.



Figure 12

Process for 15 minutes, then rinse out the neutralizer Step 2 completely for approximately 5-7 minutes by water only and don't use shampoo (Fig. 12).
Hair is now ready for styling. **Do not shampoo hair for 72 hrs.**



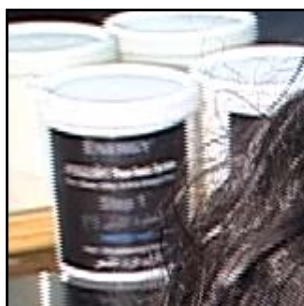
Figure 13

To adds extra Shine, Strength & Softening for long lasting effects. Squeeze Serum Cristal or Silky Serum from Energy into palm of hand (Fig. 13) and distribute on the hair. dry the hair by hair dryer (Fig. 14) and don't rinse for 72 hours.



Figure 14

Result



Before



After

نظام تمليس للشعر الطبيعي والمعالج

الفوائد: ثلاث درجات قوة إضافية للشعر الطبيعي والملون ويمنحه قوة المقاومة لمعان شديد لاحتوائه على مركب بروتين الحرير.

nazaki®
Yogo Ionic System

اغسل الشعر بالشامبو ، ثم جففه جيداً (الصورة ١).
ضع قليلاً من كريستل سيروم على الشعر بحال كان مصبوغاً ومعالجاً .



صورة ١

مشط الشعر وقسمه على شكل "T" (الصورة ٢) حسب الصورة الثانية وابدأ عند مؤخر العنق بتقسيم خصل الشعر إلى خصل بسماكة ٤/٣ سنتيمتر تقريباً بالعرض. ابدأ بوضع نظام نازاكي يوغو الأيونّي من إنيرجي على الخصل مع الابتعاد مسافة نصف سنتيمتر عن فروة الرأس. ابدأ بوضع لوسيون الخطوة الأولى على الشعر بواسطة فرشاة صبغ مباشرة من العبوة.



صورة ٢

قم بمدّ المستحضر على طول الشعر وحتى أطرافه مع تفادي جذوره. (صورة ٣).
مشط الشعر بلطف بواسطة مشط عريض الأسنان مع مراعاة عدم شدّ الشعر كثيراً.



صورة ٣

استمرّ بوضع اللوسيون بدءاً من الخصل السفلي واصعد تدريجياً حتى تصل إلى الخصل بأعلى الرأس مع تمشيطها. تأكد من تغطية الشعر تماماً بالمستحضر دائماً (الصورة ٤).



صورة ٤

غطّي الشعر بغلاف بلاستيكي رقيق مع إبقاء خصل الشعر مستقيمة. (الصورة ٥).
نصيحة إضافية:
إستعمل وعاء وفرشاة نازاكي البلاستيكية خلال عملية المعالجة.



صورة ٥

وقت المعالجة تحت تأثير الحرارة

اترك المستحضر على الشعر من ٧ دقائق إلى ٣٠ دقيقة ثم خذ خصلة صغيرة واعقدّها بشكل غير متين قرب أطراف الشعر بعيداً عن الجذور وفروة الرأس. (صورة ٦).



صورة ٦

قم بشدّ العقدة ببطء ولطف حتّى تنعقد تماماً (صورة ٧) لا تشدّ العقدة كثيراً. ضع العقدة براحة اليد وأفلت أطراف الشعر. إن لم تنفكّ العقدة فهذا يعني أنّ مدّة الوضع قد انتهت وإن انفكّت العقدة فهذا يعني بأنّ الشعر بحاجة إلى إطالة فترة المعالجة. يجب إجراء اختبار العقدة عند مواقع مختلفة في خصلة الشعر. (أي في الأعلى والوسط والأسفل). وإن أشار اختبار العقدة إلى أنّ الشعر قد تمّت معالجته بشكل كاف عند أطرافه وليس بشكل كاف عند بدايته الأكثر مقاومة. ضع أطراف الشعر على منشفة وقم برش القسم المعالج (أي الأطراف) بالماء لإبطاء عمليّة المعالجة أو إيقافها. كرّر اختبار العقدة كل ٥ دقائق حتّى تتمّ المعالجة بشكل كامل. نقتح إجراء اختبار العقدة على مواقع مختلفة من الشعر كأسفل العنق والجوانب والمقدّمة. وعند اكتمال مدّة المعالجة التي تتراوح بين ٧ دقائق و ٣٠ دقيقة وهذا يتوقف على نوعيّة الشعر وحالته.



صورة ٧

انزع الغلاف البلاستيكيّ واغسل الشعر لقرابة ٥ أو ٧ دقائق على الأقلّ بالماء الدافئ مع الاستعانة بسبّاعة توقيت وذلك لإزالة لوسيون الخطوة الأولى تماماً. وقد يتطلّب الشّعر السميك جدّاً أو الكثير الإمتصاص غسله لمدّة أطول لإزالة المستحضر تماماً من الشعر. أبق الشعر مالسا وحاول ألا تدعكه كثيراً خلال عمليّة الغسل. (الصورة ٨).



صورة ٨

عمليّة الكيّ في نظام نازاكي يوغو الأيونيّ من إنيرجي

بعد غسل الشعر بشكل مناسب. قم بتجفيفه مع مراعاة إبقاء الشعر رطباً بنسبة ٢٠ بالمئة (أي شعر رطب). ويمكن استعمال مجفّف شعر دافئ وتوجيه مجرى الهواء نزولاً نحو أطراف الشعر وتجفيف الشعر بالأصابع لبلوغ درجة الرطوبة المطلوبة. مشطّ الشعر وقسمه على شكل "T" (الصورة ٩) وابدأ بتقسيم الشعر إلى خصل عند مؤخر العنق. قسم الشعر بالعرض إلى خصل بسماكة سنتيمترين تقريبا. ثمّ قمّ بكيّ الخصل بواسطة مكواة مسطحة ساخنة بدرجة حرارة تتراوح بين ١٧٠ و ٢٢٠ مع مراعاة إبعادها عن فروة الرأس قرابة نصف سنتيمتر. (الصورة ٩).



صورة ٩

(ملاحظة: للحصول على أفضل النتائج استعمل مكواة نظام نازاكي يوغو الأيونيّ من إنيرجي المسطّحة والمصنوعة من السيراميك وذلك استكمالاً لعمليّة العلاج).

ويجب أن يكون الشعر بزاوية ٩٠ درجة عند كيّه مع الاستمرار بسحب الخصل عبر المكواة ببطء وبشكل منتظم. يجب عدم ترك المكواة على قسم من الشعر لأيّ فترة من الوقت لنألاً يحترق الشعر أو يتكسّر. وقد تضطرّ إلى تكرار هذه العمليّة عدّة مرّات على كلّ خصلة للتأكد من أن الشعر أصبح مالساً ومستقيماً "وأطرافه مستدّقة". هذه العمليّة مهمّة جدّاً للحصول على أفضل النتائج. يجب استعمال مشطّ لتمشيط الشعر بعد كيّه مباشرة لنألاً تحترق الأصابع (صورة ٩).

بما أنّ الشعر القريب من فروة الرأس أكثر مقاومة من الأطراف. فقد تضطرّ إلى معالجة هذه المنطقة بشكل مكثّف أكثر من الأطراف. قد تلاحظ تصاعد بخار خلال هذه العمليّة. استمرّ بهذه العمليّة حتّى تصل إلى أعلى الرأس.

لوسيون معادلة الشعر وإعادته إلى طبيعته للشعر العادي والمعالج

nazaki®
Yogo Ionic System

بعد الانتهاء من عملية الكيِّ بمكواة السيراميك من نازاكي يوغو

مشط الشعر وقسمه على شكل "T" بدءاً بمؤخر العنق إلى خصل بعرض ٤/٣ سنتيمتر (الصورة ١٠).



صورة ١٠

ابدأ بوضع نظام نازاكي يوغو الأيونِّي كريم الخطوة الثانية (رقم ٢) من إنبرجي على الخصل مع الابتعاد مسافة نصف سنتيمتر عن فروة الرأس. ابدأ بوضع لوسيون الخطوة الثانية على الشعر بواسطة فرشاة صبغ مباشرة من العبوة. (الصورة ١١). قم بتمشيط الشعر دورياً بواسطة مشط عريض الأسنان مع المحافظة على الشعر بشكل مستقيم ومالس قدر الإمكان لتوزيع لوسيون المعادلة بين خصل الشعر بشكل متساوي عبر خصل الشعر.



صورة ١١

اتركه مدّة ١٥ دقائق ثم اغسل الشعر لمدّة تتراوح بين ٥ و ٧ دقائق بالماء فقط لإزالة مستحضر الخطوة الثانية منه تماماً (لا تستعمل الشامبو) وبعد ذلك يصبح الشعر جاهزاً للتسريح. لا تغسل الشعر بعد تمليسه لمدّة ٧٢ ساعة.



صورة ١٢

لإضفاء لمعان إضافي ونعومة تدوم طويلاً على الشعر ضع قليلاً من كريستل سيروم أو بيرفكت سيروم من إنبرجي على راحة اليدين: (الصورة ١٣) ووزعه على الشعر. جفّف الشعر بمجفف الشعر (صورة ١٤) ولا يجب غسل الشعر طوال ٧٢ ساعة.



صورة ١٣

النتيجة النهائية



بعد



قبل



صورة ١٤